

" Petite histoire à l'eau de rose "

Conditions techniques en voiture

Le spectacle :

Pour tout public dès 8 ans.

Une comédienne, voix en direct.

Un technicien.

Durée : 50minutes

Montage : 6 heures

Démontage : 1h 30 minutes

Un public idéal de 100 personnes en salle gradinée. (maximum 150 personnes).

Espace scénique :

Ouverture 5m.

Profondeur 5m.

Hauteur 3m.

Environnement, sol, côtés et fond de scène en pendrillons noirs dans le cadre d'un théâtre.

Obscurité totale sur scène et dans la salle.

Eclairage : (voir plan d'implantation)

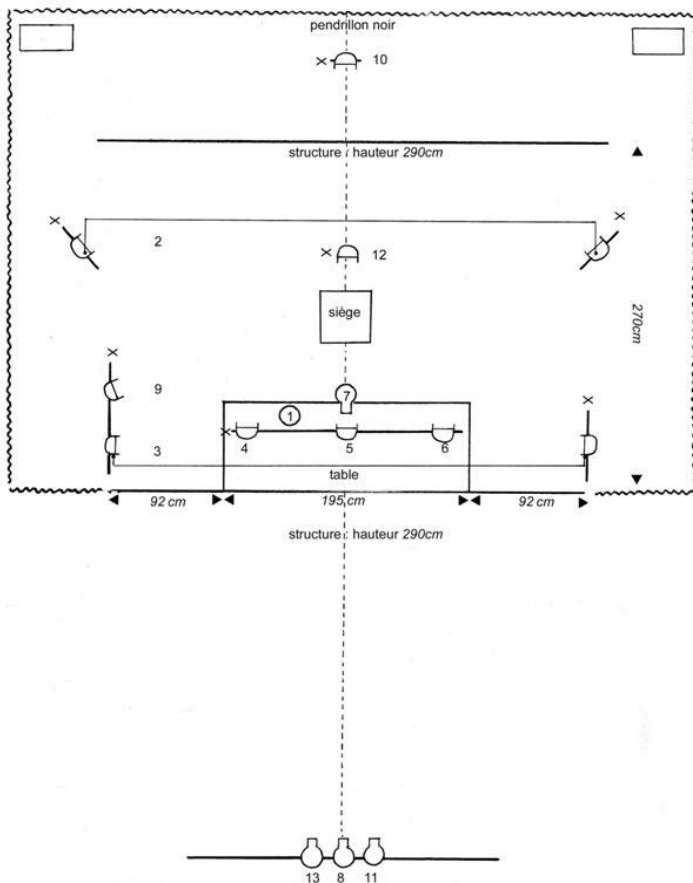
- 3 découpes 500 ou 650 W (les autres projecteurs sont fournis par la compagnie).

Son : Matériel d'amplification sonore, lecteur CD.

Personnel nécessaire :

Un technicien son et lumière connaissant le lieu pour implantation et patchage.

Durant la représentation, la conduite lumière et son est assurée par le technicien de la compagnie.



	Découpe 650W	3
	Découpe BT 70W	/
	Lampe de décor 60W	/
	Pied	/
haut-parleurs		

" Petite histoire à l'eau de rose "

Conditions techniques par avion

Le spectacle :

Pour tout public dès 8 ans.

Une comédienne, voix en direct.

Durée : 50minutes

Montage : 6 heures

Démontage : 1h30 heure

Un public idéal de 100 personnes en salle gradinée. (maximum 150 personnes).

Espace scénique :

Ouverture 5m.

Profondeur 5m.

Hauteur 3m.

Environnement, sol, côtés et fond de scène en pendrillons noirs dans le cadre d'un théâtre.

Obscurité totale sur scène et dans la salle.

Eclairage :

 (voir plan d'implantation)

- 10 découpes 500 ou 650 w.
(les autres projecteurs sont fournis par la compagnie)
- 6 pieds
- 1 jeu d'orgue 12 circuits + la lumière public sur gradateur

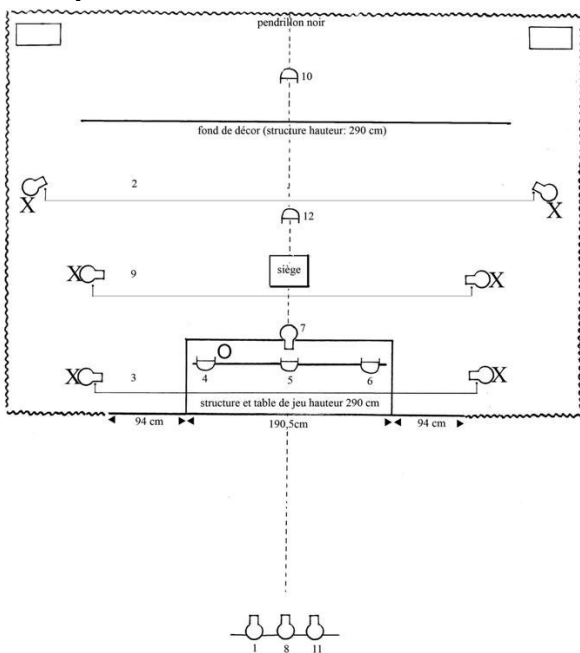
Son : Matériel d'amplification sonore, lecteur CD (Fonction Auto-Cue indispensable)

Personnel nécessaire :

Un technicien son et lumière connaissant le lieu pour implantation et patchage.

Durant la représentation, la conduite lumière et son est assurée par une personne de la compagnie.

Plan d'implantation



	Découpe 650W	10
	Découpe BT 70W	/
	Lampe de décor 60W	/
	Pied	6
	Haut-parleurs	

" Petite histoire à l'eau de rose "

Technical rider by plane

The show:

A show suitable for every audience member aged 8+.

One actress

One technician

Duration : 50 minutes

Set up : 5 hours

Load-out : 1 hour 30 minutes

An audience of 100 (maximum 150 persons) in an auditorium with raked seating is optimal.

Stage :

Width: 5m.

Depth: 5m.

Height: 3m.

Black floor, drops, borders, back curtain.

Total blackout on stage and in the auditorium.

Lighting : (see stage and light plot)

- 3 profiles 500 or 650 Watt

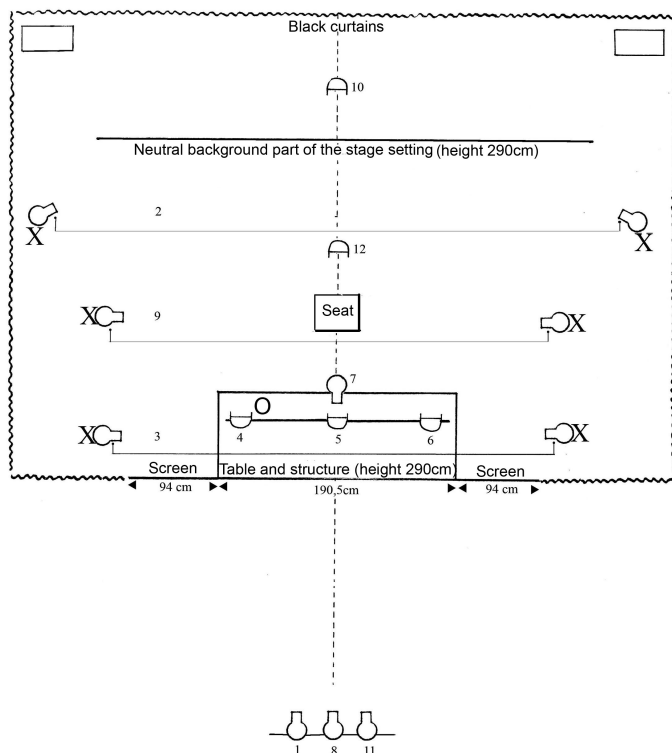
(the others lights and the lighting board are provided by the puppet company)




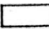
Sound : 1 CD player – professional quality sound system adequate for audience and room size

Staff required :

One sound and lighting technician familiar with the house for the set up.

Stage and light plot



	Profiles 500 or 650W	3
	Profiles 90W	/
	Lamp (scenery element) 60W	/
X	Tripods	/
	loudspeakers	

" Petite histoire à l'eau de rose "

Technical rider by car

The show:

A show suitable for every audience member aged 8+.

One actress

One technician

Duration : 50 minutes

Set up : 6 hours

Load-out : 1 hour 30 minutes

An audience of 100 (maximum 150 persons) in an auditorium with raked seating is optimal.

Stage :

Width: 5m.

Depth: 5m.

Height: 3m.

Black floor, drops, borders, back curtain.

Total blackout on stage and in the auditorium.

Lighting : (see stage and light plot)

- 10 profiles 500 or 650 Watt
(the others lights are provided by the puppet company)
- 6 tripods
- 1 lighting board 12 channels

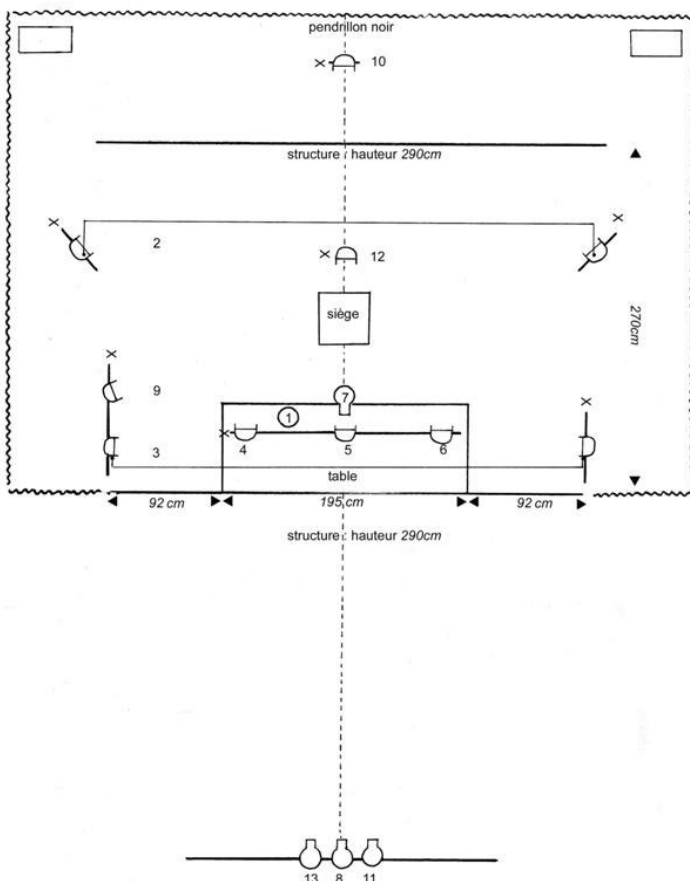
Sound : 1 CD player – professional quality (Auto-Cue indispensable)

sound system adequate for audience and room size.

Staff required :

One sound and lighting technician familiar with the house for the set up.

Stage and light plot



	Profiles 500 or 650W	10
	Profiles 70W	/
	Lamp (scenery element) 60W	/
X	Tripods	6
	loudspeakers	